



## Museumspädagogisches Programm der Dachauer Galerien und Museen

2. Schulhalbjahr 2022-2023

Der **Zweckverband Dachauer Galerien und Museen** umfasst drei Museen. Neben dem **Bezirksmuseum** können Sie mit Ihrer Klasse die **Gemäldegalerie** und die **Neue Galerie** in Dachau besuchen.



Gemäldegalerie



Bezirksmuseum



Neue Galerie

- Es gibt passend für jede Klassenstufe Überblicks- und Themenführungen durch die Sammlungen und Sonderausstellungen.
- Gerne nehmen wir innerhalb der Führungen (nach vorheriger Absprache mit der Museumspädagogin) Bezug auf gewünschte Themenfelder oder Lehrplaninhalte.
- Zu jeder Führung kann ein praktischer Workshop gebucht werden, in dem die Klassen zur jeweiligen Ausstellung etwas gestalten.

## Führungen durch das BEZIRKSMUSEUM

**LebensRaumOrdnung. Vom Land zum Landkreis**  
bis 2. Juli 2023

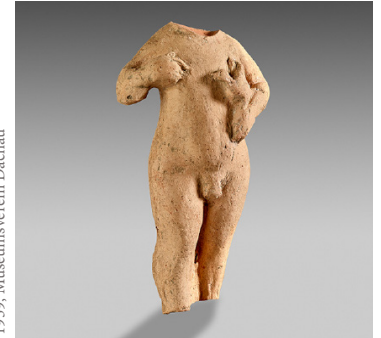


Adrian von Riedl (1746-1809): Chaussee von München nach Augsburg aus: Reise Atlas von Baiern, kolorierter Kupferstich, Maßstab 1:90.000, München 1796, © Museumsverein Dachau

Die Ordnung unserer Umwelt reicht weit in die Vergangenheit zurück. Von jeher nehmen geschichtliche Ereignisse, gesellschaftliche und wirtschaftliche Gegebenheiten Einfluss auf die Art und Weise wie der Mensch seine Umgebung nutzt und ordnet. Der kontinuierliche Wandel von Lebensraum und Landeskultur spiegelt sich auch in der Geschichte Bayerns wider – im Großen wie im Kleinen.

Noch vor rund 150 Jahren lag die Stadt München »im Gefild«. Die Stadt war vom Land abhängig, denn der Bauer ernährte den Bürger. Heute pendelt die Landbevölkerung in die Stadt, die Arbeit gibt und das Umland prägt.

»Fros von Eitzenhausen«, Terrakotta, Römerzeit, Fundort: Eitzenhausen, Gärtnerei Flachländer, 1939, Museumsverein Dachau



Das gilt auch für den Landkreis Dachau, der zur Metropolregion München gehört. Die Ausstellung skizziert die wichtigsten Abschnitte der Entwicklung Bayerns und zeichnet die räumliche Entwicklung im Gebiet des heutigen Landkreises Dachau nach. Sie schärft den Blick für die gegenwärtig in Gesellschaft und Wirtschaft geführte Diskussion über die weitreichenden Konsequenzen der Entwicklung unseres Lebensraums.

## Führungen durch das BEZIRKSMUSEUM

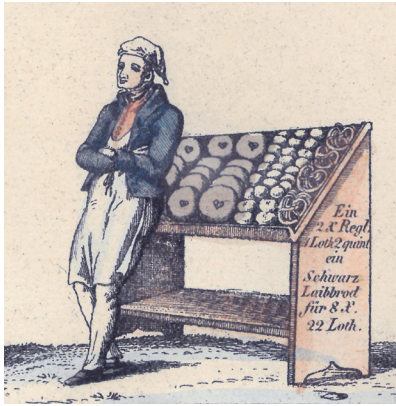
### Das Brot. Wert und Symbolkraft eines Lebensmittels

28. April 2023 bis 28. Januar 2024

Nach den Sonderausstellungen über Schokolade, Bier und Kartoffel wendet sich das Bezirksmuseum Dachau 2023 erneut einem Nahrungsmittel zu – dem Brot. Die Geschichte vom Brotbacken reicht rund 12 000 Jahre zurück und ist bis heute aktuell geblieben. Kein anderes Lebensmittel der europäischen Kultur steht in vergleichbarer Weise für Sattwerden und Wohlstand, sein Mangel für Hunger und Not. So mancher Gegenstand weiß selbst längst Vergessenes, Bedeutsames, Amüsantes oder Spannendes beizutragen und kann seine eigene Brotgeschichte erzählen.



HA-Z-2001-  
ZeichenDachauerBäckerzunft-1862  
Tischzeichen der  
Dachauer Bäckerzunft, Kupfer- und  
Messingblech, tlw. versilbert und  
vergoldet, 39 x 31 cm (o. Gehäuse)  
1862



A-G-74 - Victualien-Preise Theuerungs-jahr 1817-A1  
Preissteigerungen der Backwaren: »Victualien Preise in  
dem Theuerungs Jahre 1817 im Monate Januar«,  
38 x 49 cm, Ausschnitt, kolorierter Kupferstich,  
Augsburg 1817



Brotgetreide-Bertuch ca.1800  
Brotgetreide, kolorierter Kupferstich,  
24 x 19 cm, aus: F. J. Bertuchs  
»Bilderbuch für Kinder«, Weimar 1795

Im Museum entdecken wir, was es alles für die Herstellung eines Laib Brot braucht. Welche Unterschiede findet ihr zwischen dem Brotbäckerhandwerk und der Industriebackware? Weiter schauen wir uns Brot und Backwaren als Symbol an und auf einmal gibt es die unterschiedlichsten Formen.

Für den praktischen Teil krempeln wir selber die Ärmel hoch und werden zu Bäckerlehrlingen.

## BEZIRKSMUSEUM

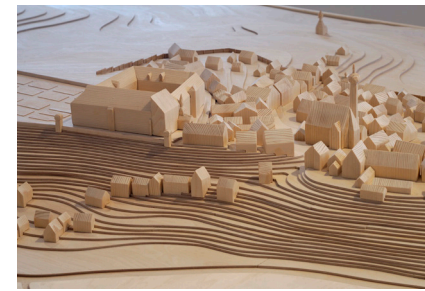
Neben Überblicksführungen durch die Ständige Sammlung bieten wir Führungen zu folgenden Themen an:

### Bauer, Bader, Bürgermeister



"Berufe einst und heute"  
Könnt Ihr Euch vorstellen, dass der Bader früher die Haare geschnitten und die Zähne gezogen hat? Auf einer Entdeckungsreise durch das Bezirksmuseum lernen wir längst vergangene Berufe kennen und solche, die es noch immer gibt. Im Anschluss fertigen wir etwas aus Leder oder Bienenwachs.

### Dachau wächst und wächst



An einem Stadtmodell im Museum schauen wir uns an, wie groß bzw. klein Dachau früher war. Mehr über die Stadtentwicklung Dachaus bis heute erfahren wir bei einem Stadtrundgang.

### Leben in vergangener Zeit



Im Bezirksmuseum kann man das frühere Leben und den damit verbundenen Alltag kennenlernen. In einem Rundgang könnt ihr Euch einen Überblick verschaffen oder gezielt mehr über die Kleidung, das Brauchtum oder das Handwerk erfahren.



## Führungen durch die GEMÄLDEGALERIE

### Ins rechte Licht gerückt – Stilleben

26. Mai – 24. September 2023

Die Stillebenmalerei entwickelte sich als Kunstgattung bereits in den ersten Jahrhunderten der ägyptischen und römischen Epoche, als sie auf Wandmalereien und Mosaiken zu finden war. Eine Blütezeit erlebte es in der niederländischen Malerei des 17. Jahrhunderts und von hier aus breitete es sich über ganz Europa aus.

Das »Stilleben« bezeichnet ein Bild, das ein Arrangement lebloser Gegenstände auf einer Fläche wiedergibt. Doch ist ein Stilleben wirklich so still? Obwohl es meist mit dem Gedanken an die Vergänglichkeit alles Lebens und die Gegenwart des Todes verbunden war, ging dieser Inhalt über die Zeit verloren. Im 19. Jahrhundert blühte die Bildgattung vor allem dank den impressionistischen Maler\*innen wieder auf. Auch viele Malerinnen und Maler, die zwischen 1880 und 1914 in Dachau tätig waren, stellten in Stilleben ihr malerisches Können unter Beweis. Die Gemäldegalerie zeigt einen Überblick über die Stillebenmalerei in der Künstlerkolonie Dachau. und darüber hinaus.



Fritz Strobentz (1856–1929),  
Blumensilleben mit Prosecco, um 1900,  
Öl auf Leinwand, 76,5 x 66,2 cm,  
Stadt Dachau



Anika Wirsching (1887–1965)  
Stilleben mit Wasserolone,  
Aquarell auf Papier, BA, 46,4 x 65,3 cm,  
Stadt Dachau

Während der Führung erwecken wir ein paar der Gemälde zum Leben und erzählen Geschichten zu den Stilleben. Dabei gibt es für fast alle Sinne etwas zu entdecken. Im Workshop gestalten wir dann ein etwas anderes Stilleben.

## Führungen durch die NEUE GALERIE

### Inszenierte Momente. Stilleben heute

12. Mai – 23. Juli 2023

Die Sonderausstellung in der Neuen Galerie Dachau widmet sich mit Malerei, Fotografie/Video und Installationen dem Stilleben von heute und zeigt wie sich zeitgenössische Künstler\*innen mit der Wiedergabe der unbelebten Natur beschäftigen. Einige lassen sich immer noch von den Stilleben der Barockzeit inspirieren. Auch ihre Bilder von Blumen, Tieren und vielerlei Gegenständen sind bis ins kleinste Detail sorgfältig komponiert. Der Gedanke an Vergänglichkeit und Tod ist nach wie vor präsent, wenn auch nicht mit einer moralischen Botschaft verbunden.



Florian Froese-Peeck  
Epitaph für das 20. Jahrhundert (die Moderne), 2021  
Mittelteil des Triptychons



Margriet Smulders  
whats her name, 2008  
Diasec

## GEMÄLDEGALERIE

Neben Überblicksführungen durch die Ständige Sammlung bieten wir Führungen zu folgenden Themen an:

### Durch Moos und Wald: Bäume in den Gemälden Dachauer Maler



Auf den Bildern in der Gemäldegalerie gibt es eine Vielzahl an Bäumen in unterschiedlichen Jahreszeiten zu entdecken. Auf unserer Tour durch Wälder, über Wiesen, Lichtungen und Felder reden wir, warum Bäume so wichtig für uns und die Tierwelt sind. Danach gestalten wir ein eigenes Baumbild.

### Das nasse Element: Künstler stellen Wasser in verschiedenen Formen dar



Wasser als Motiv zu malen, begeisterte viele Dachauer Maler. Nicht nur Pflanzen und Tiere finden sich rund um das nasse Element. Gerade durch das Licht und die Spiegelung auf der Wasseroberfläche bieten sich spannende Gestaltungsmöglichkeiten. Nach der Führung seid Ihr am Werk und gestaltet mit unterschiedlichen Papieren ein Unterwasserbild.

### Die Jahreszeiten: Wie malten die Dachauer Künstler Frühling, Sommer, Herbst und Winter?



In der Gemäldegalerie entdecken wir, was Pflanzen, Tiere und Menschen in den verschiedenen Jahreszeiten machen. Da kennt Ihr Euch sicher gut aus. Wie haben die Dachauer Maler überhaupt ihre Bilder gemalt? Danach seid ihr als Künstler am Werk und malt ein buntes Jahreszeitenbild.

### Leicht wie eine Feder: Kann man Luft malen?



Auf den Bildern in der Gemäldegalerie finden wir ganz unterschiedliche Witterungen. Besonders schauen wir uns die Wolken und den Himmel über Wald, Wiese oder Stadt an. Wie malen Maler eigentlich die Luft? Und was gibt es in den Weiten des Himmels sonst noch zu entdecken? Im Anschluss kreiert Ihr ein individuelles Himmelbild.

### Grafische Techniken: Ein Rundgang durch das Graphische Kabinett der Gemäldegalerie



„Drucken macht Spaß!“ – Zuerst sehen wir uns im Graphischen Kabinett der Gemäldegalerie die meisterhaften Farbholzschnitte der Dachauer Künstler an und erfahren eine Menge Interessantes über die Künstler und ihre Drucktechnik. Anschließend drucken wir unsere eigenen graphischen Kunstwerke, die wir mit nach Hause nehmen.

Auf Wunsch bieten wir einen Workshop zum Thema:

### Adolf Hölzel: Von der Landschaftsmalerei zur Abstraktion



## Organisatorisches zu Schulklassenführungen

### Eintritt

Schulklassen und 2 Lehrkräfte sind frei

### Wissenswertes

Führungsdauer 60 Minuten für 40€  
mit Workshop 90 Minuten für 60€  
mit Workshop 120 Minuten für 90€

Workshops in den jeweiligen Sonderausstellungen können abgesprochen bzw. gebucht werden.

Die Materialkosten werden derzeit freundlicherweise von der Volksbank Raiffeisenbank Dachau e.G. und dem Katholischen Frauenbund in Dachau übernommen.


Führungen für Schulklassen können von Dienstag bis Freitag auch außerhalb der Öffnungszeiten gebucht werden.


### Rückfragen und Buchungen

Eva Hollaus 08131/5675-13  
verwaltung@dachauer-galerien-museen.de

Das Team der Dachauer Galerien und Museen freut sich auf Ihren Besuch!

### Social Media

 Bezirksmuseum/ Gemäldegalerie

 Neue Galerie



Dachauer Galerien und Museen  
Augsburger Straße 3  
85221 Dachau  
08131/5675-0

verwaltung@dachauer-galerien-museen.de  
www.dachauer-galerien-museen.de

## Informationen

### Lehrerfortbildungen

Zu den Sonderausstellungen in der Gemäldegalerie, im Bezirksmuseum und in der Neuen Galerie werden in Zusammenarbeit mit dem Schulamt Dachau Lehrerfortbildungen angeboten.

Anmeldungen sind über FIBS (Fortbildungen in bayerischen Schulen) möglich, wenn nicht anders angegeben.



### Veranstalter

Zweckverband Dachauer Galerien und Museen

### Referentinnen

Museumspädagoginnen der Dachauer Galerien und Museen  
Leitung: Ann-Jasmin Ullrich und Kathrin Wittmann



## Kontakt

### Bezirksmuseum Dachau

Augsburger Str. 3  
85221 Dachau  
Öffnungszeiten  
Di–Fr 11–17 Uhr  
Samstag, Sonntag, Feiertag 13–17 Uhr



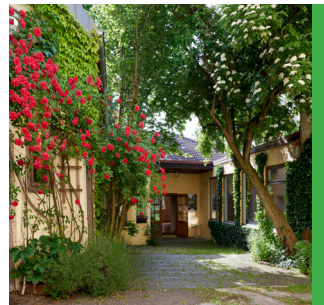
### Gemäldegalerie Dachau

Konrad-Adenauer-Str. 3  
85221 Dachau  
Öffnungszeiten  
Di–Fr 11–17 Uhr  
Samstag, Sonntag, Feiertag 13–17 Uhr



### Neue Galerie Dachau

Konrad-Adenauer-Str. 20  
85221 Dachau  
Öffnungszeiten  
Di–So, Feiertag 13–17 Uhr  
(während Sonderausstellungen)



## Informationen per Email

Gerne senden wir Ihnen Informationen zu unseren aktuellen Ausstellungen per Email zu.  
Dafür schreiben Sie bitte eine kurze Email an:

[buero@dachauer-galerien-museen.de](mailto:buero@dachauer-galerien-museen.de)

Eine digitale Version dieses Heftes steht Ihnen ab sofort im Download Bereich unserer Webseite zur Verfügung.

<https://dachauer-galerien-museen.de/>  
(auf der Startseite ganz unten)

Sie können sich auch direkt auf der Website für den Newsletter anmelden.

<https://dachauer-galerien-museen.de/>

► Besucherinformation ► Newsletter abonnieren

